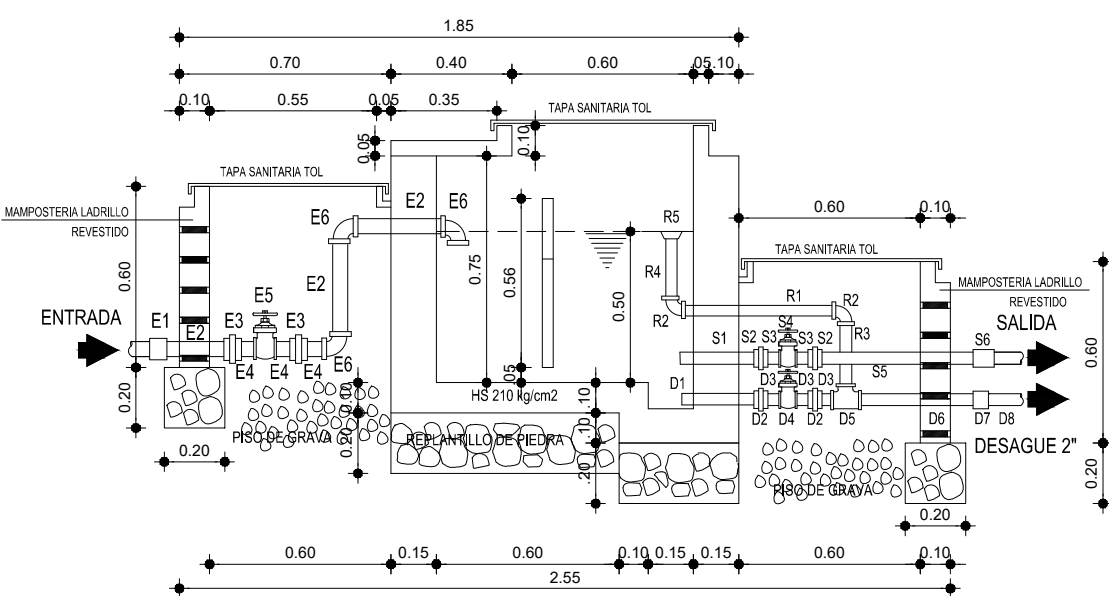


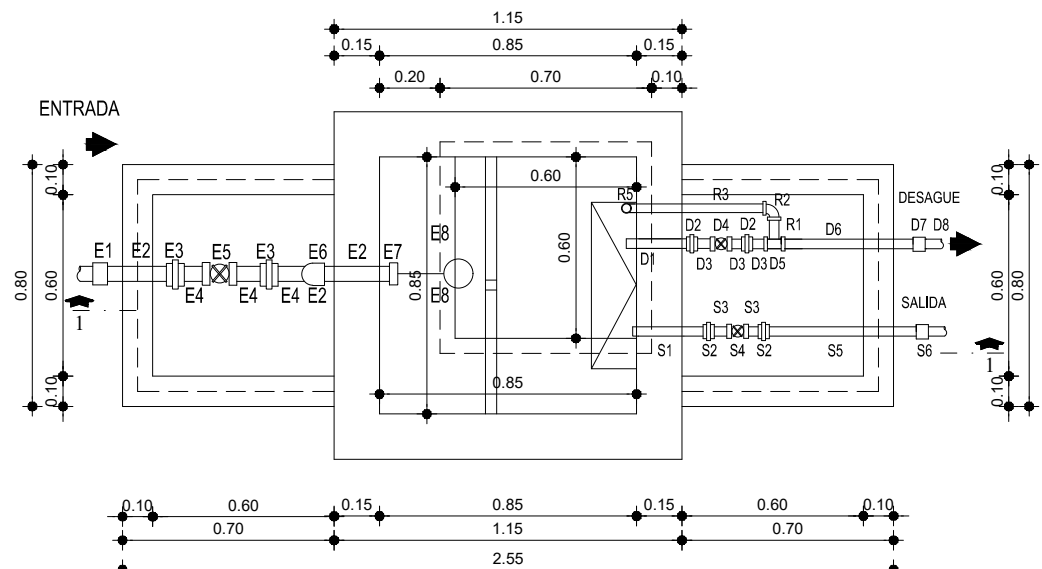
PLANTA ROMPEPRESION EN CONDUCCION

ESCALA 1:25
ABSCISA 0+912.45
COTA 2222.77

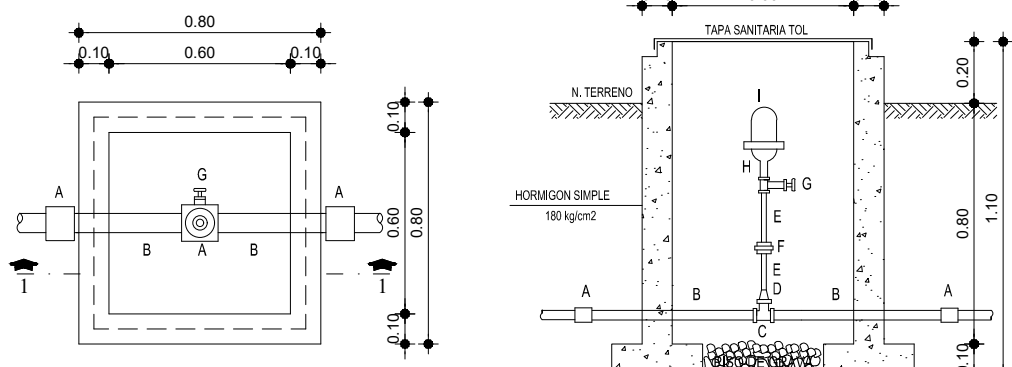


CORTE 1-1 ROMPEPRESION EN CONDUCCION

ESCALA 1:25



VALVULA DE AIRE



PLANTA

ESCALA 1:25

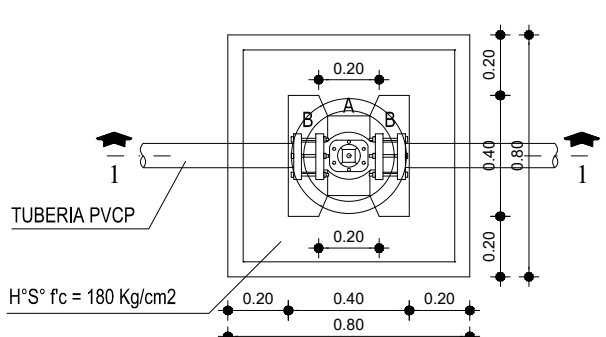
CORTE 1-1

ESCALA 1:25

SIGNO	DIAMETRO	CANTIDAD	LONGITUD	DESCRIPCION
A	1 1/4" 40mm	2		ADAPTADOR PVC R H
B	1 1/4"	2	0.30	TRAMO PVC R
C	1 1/4"	1		TEE PVC R
D	1 1/4" x 1/2"	1		REDUCTOR PVC R
E	1/2"	2	0.20	TRAMO PVC R
F	1/2"	1		UNIVERSAL PVC R
G	1/2"	1		LLAVE DE PASO
H	1/2"	1	0.10	NEPLO PVC R
I	1/2"	1		VALVULA DE AIRE PVC

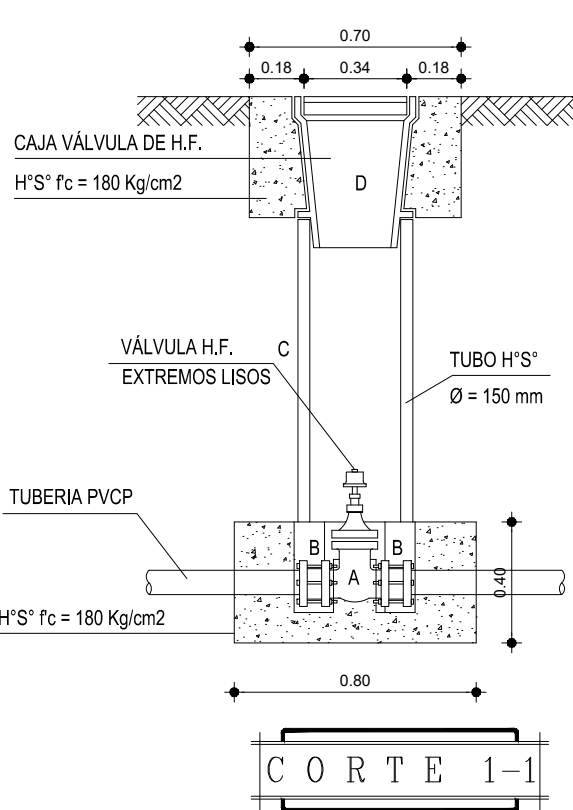
VALVULA DE CONTROL EN DISTRIBUCION

D=50, 63 y 90 mm



PLANTA

ESCALA 1:25

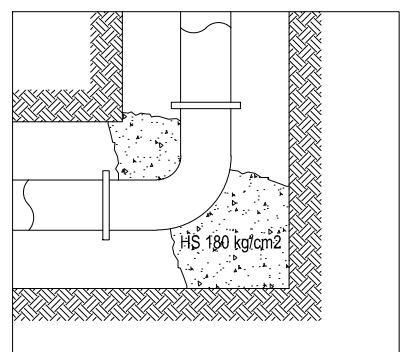


CORTE 1-1

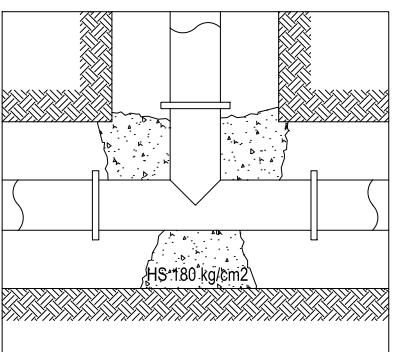
ESCALA 1:25

SIGNO	DIAMETRO	CANTIDAD	LONGITUD	DESCRIPCION
A	32 mm	1		VALVULA COMPUERTA HF EL
B	32 mm	2		UNION GIBAULT SIMETRICA
C	150 mm	1	0.75	TRAMO TUBERIA HORMIGON SIMPLE
D	150 mm	1		CAJA VALVULA HF
D=40 mm				
A	40 mm	1		VALVULA COMPUERTA HF EL
B	40 mm	2		UNION GIBAULT SIMETRICA
C	150 mm	1	0.75	TRAMO TUBERIA HORMIGON SIMPLE
D	150 mm	1		CAJA VALVULA HF
D=50 mm (2 unidades)				
A	50 mm	1		VALVULA COMPUERTA HF EL
B	50 mm	2		UNION GIBAULT SIMETRICA
C	150 mm	1	0.75	TRAMO TUBERIA HORMIGON SIMPLE
D	150 mm	1		CAJA VALVULA HF
D=63 mm				
A	63 mm	1		VALVULA COMPUERTA HF EL
B	63 mm	2		UNION GIBAULT SIMETRICA
C	150 mm	1	0.75	TRAMO TUBERIA HORMIGON SIMPLE
D	150 mm	1		CAJA VALVULA HF

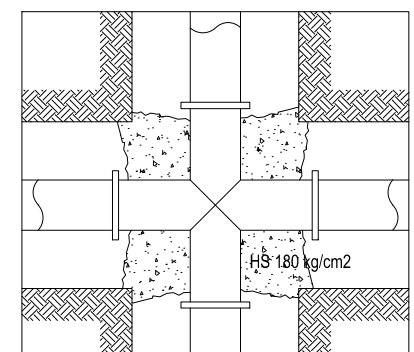
CODO 90°



TEE



CRUZ



INSTALACION Y ANCLAJE DE ACCESORIOS

ESCALA: GRAFICA

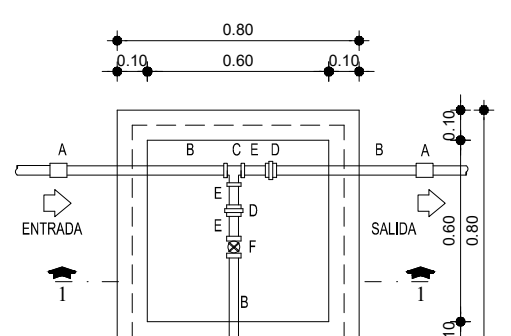
UBICACION DE VALVULAS DE AIRE

No.	ABSCISA	COTA
1	0+228.48	2251.48
2	0+809.38	2230.63
3	1+210.50	2203.03
4	1+574.41	2183.57

UBICACION DE VALVULAS DE DESAGUE

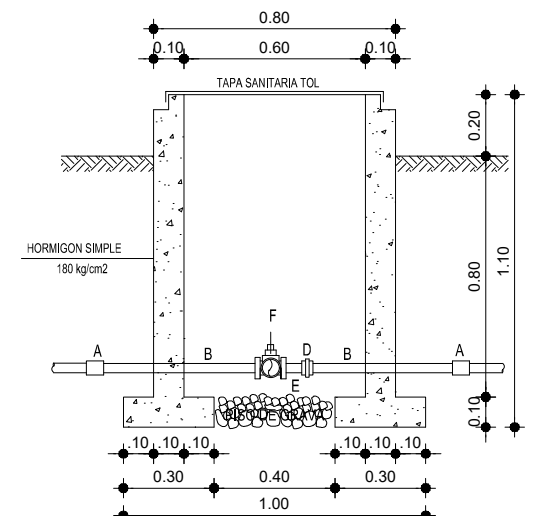
No.	ABSCISA	COTA
1	0+692.18	2231.66
2	1+022.36	2207.99
3	1+343.09	2187.29

VALVULA DE DESAGUE



PLANTA

ESCALA 1:25



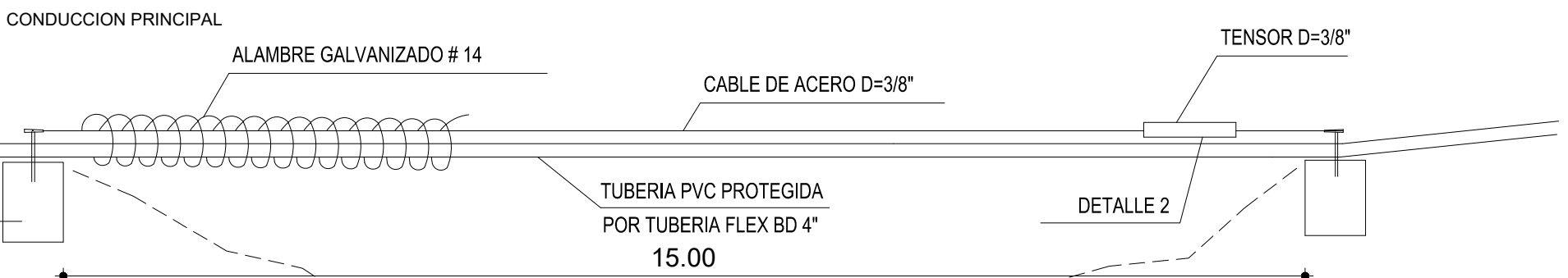
CORTE 1-1

ESCALA 1:25

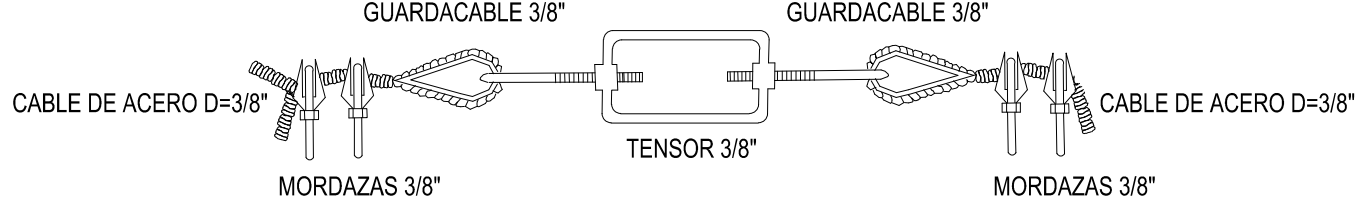
SIGNO	DIAMETRO	CANTIDAD	LONGITUD	DESCRIPCION
A	1 1/4" 40mm	3		ADAPTADOR PVC R H
B	1 1/4"	3	0.40	TRAMO PVC R
C	1 1/4"	1		TEE PVC R
D	1 1/4"	2		UNIVERSAL PVC R
E	1 1/4"	2	0.20	TRAMO PVC R
F	1 1/4"	1		VALVULA DE COMPUERTA BRONCE RW

PASO ELEVADO L=15 m

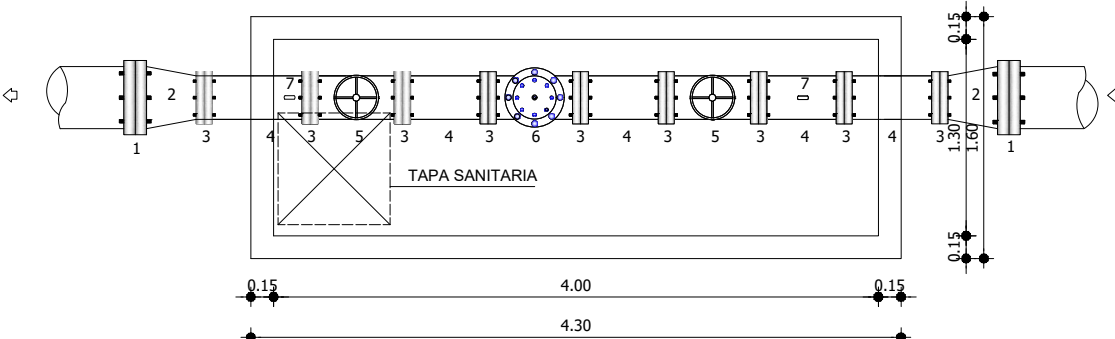
ESCALA: GRAFICA



UBICACION DE TUBERIA DE LA RED



DETALLE 2

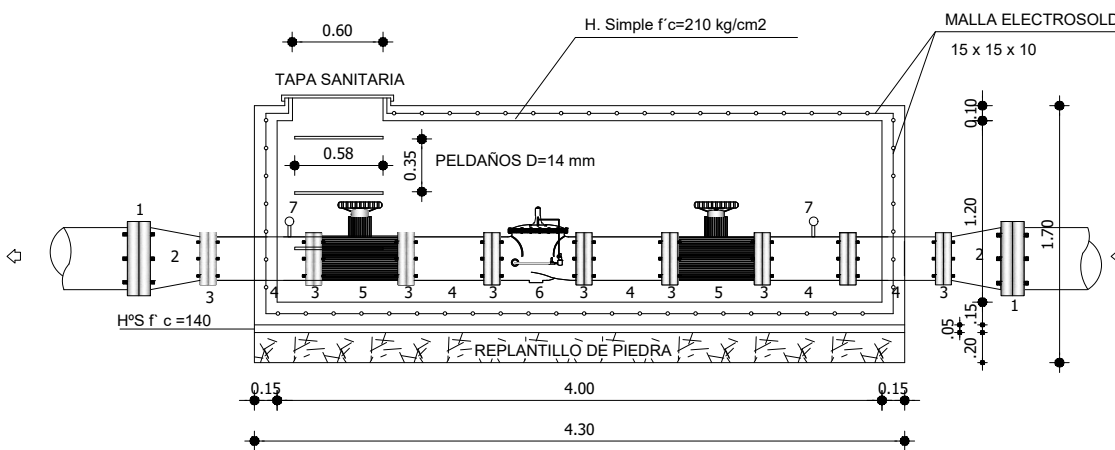


VALVULA REDUCTORA DE PRESION (PLANTA)

ESCALA: 1:50

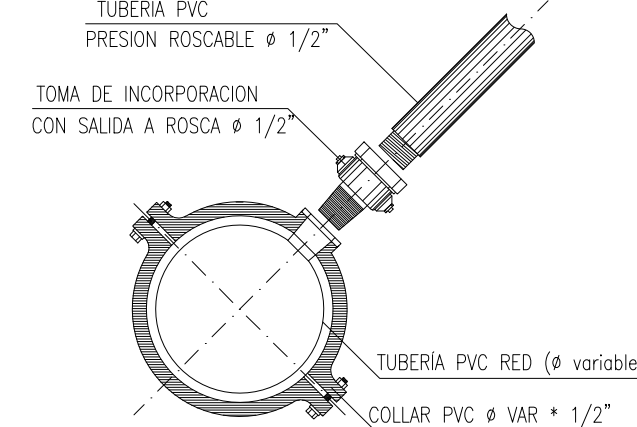
SIGNO	DIAMETRO	CANTIDAD	LONGITUD	DESCRIPCION
VRP 1	D=50 mm	Dvrrp=25 mm		
1	50 mm	2		UNION GIBAULT ASIMETRICA
2	50 x 25 mm	2		REDUCTOR LA BB
3	25 mm	9		UNION GIBAULT SIMETRICA
4	25 mm	4	0.75	TRAMO CORTO LA BB
5	25 mm	2		VALVULA DE COMPUERTA HF BB CRM
6	25 mm	1		VALVULA REDUCTORA DE PRESION HF BB
7	12 mm	1		MANOMETRO
VRP 2 Y 3	D=63 mm	Dvrrp=25 mm		
1	32 mm	2		UNION GIBAULT ASIMETRICA
2	32 x 25 mm	2		REDUCTOR LA BB
3	25 mm	9		UNION GIBAULT SIMETRICA
4	25 mm	4	0.75	TRAMO CORTO LA BB
5	25 mm	2		VALVULA DE COMPUERTA HF BB CRM
6	25 mm	1		VALVULA REDUCTORA DE PRESION HF BB
7	12 mm	1		MANOMETRO

Notas:
1. La VRP será del tipo 100-PR Marca Singer Valve D=25 mm; Qmín=0.10 L/s; Qmáx=3 L/s
2. Ubicación: VRP 1 en nudo 18; VRP 2 en nudo 18; VRP 3 en nudo 30 (ver plano 12)



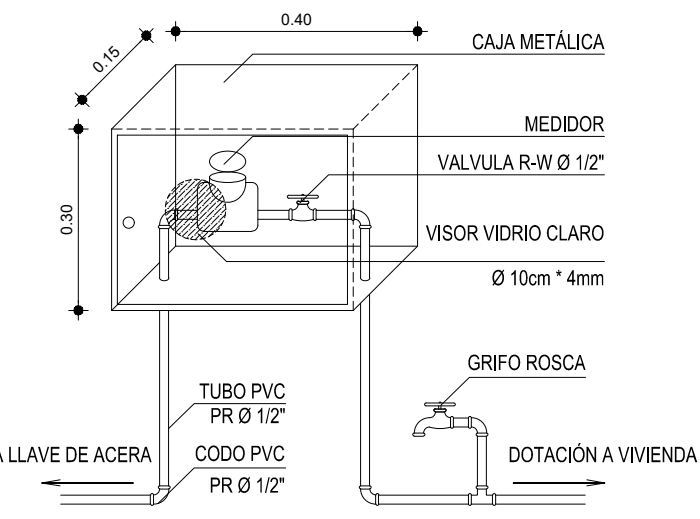
DETALLE DE CAMARA PARA VRP (CORTE)

ESCALA: 1:50



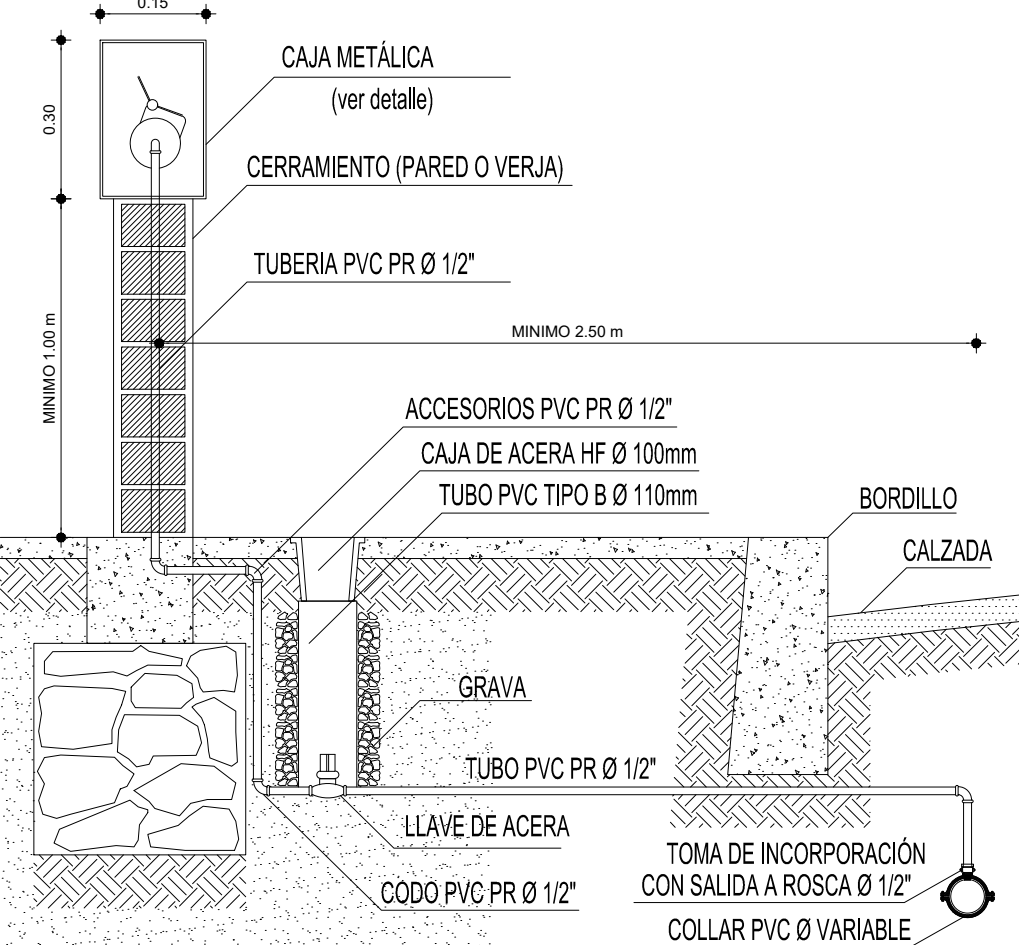
DETALLE UNION COLLAR-TUBERIA

ESCALA: GRAFICA



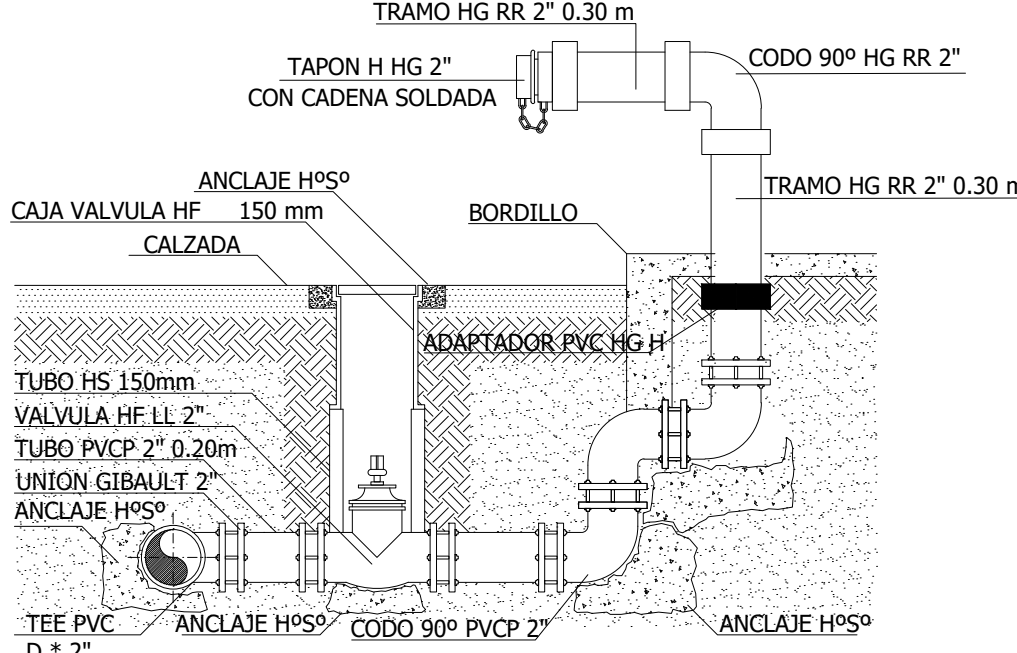
DETALLE CONEXION DOMICILIARIA Y CAJA

ESCALA: GRAFICA



DETALLE CONEXION DOMICILIARIA

ESCALA: GRAFICA



DETALLE BOCA DE FUEGO

ESCALA: GRAFICA

NOTA: 5 UNIDADES
D=50 mm; 2u; D=40 mm; 2u; D=32 mm; 1u



EMPRESA PÚBLICA MUNICIPAL DE AGUA POTABLE,
ALCANTARILLADO Y SANEAMIENTO DE CALVAS EP

PROYECTO:
ESTUDIO DEL SISTEMA DE AGUA POTABLE URBANO MARGINAL CHILE, PARROQUIA CHILE, CANTÓN CALVAS, PROVINCIA DE LOJA

CONTENIDO:
- DETALLES CONSTRUCTIVOS CONDUCCIÓN Y RED DE DISTRIBUCIÓN

CONSULTORIA ADMINISTRACIÓN FISCALIZACIÓN

ING. ANGEL M. MONTEYA POINCE CONSULTOR ING. ANTONIO JIMBO ESTRADA ADMINISTRADOR ING. IVÁN VALLEJO FISCALIZADOR

LAMINA Nº
44
DE
44
FECHA: ABRIL 2021
ESCALAS: INDICADAS